



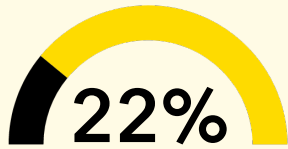
Chiffres-clés

2 1 3

Les adultes et les jeunes des Pays de la Loire au 1^{er} rang des consommateurs d'alcool en France

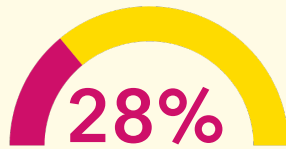
Consommation d'alcool déclarée en 2021 supérieure aux repères préconisés

en France



des 18-75 ans

en Pays de la Loire



des 18-75 ans



Repères préconisés pour limiter les risques pour la santé

"Pour votre santé, l'alcool c'est maximum 2 verres par jour, et pas tous les jours"



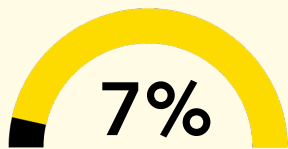
38%
des hommes



18%
des femmes

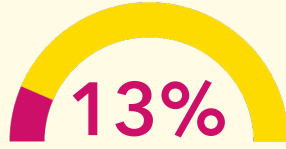
Usage régulier d'alcool* déclaré en 2022 par les jeunes

en France



des jeunes de 17 ans

en Pays de la Loire



des jeunes de 17 ans



20%
des garçons



6%
des filles

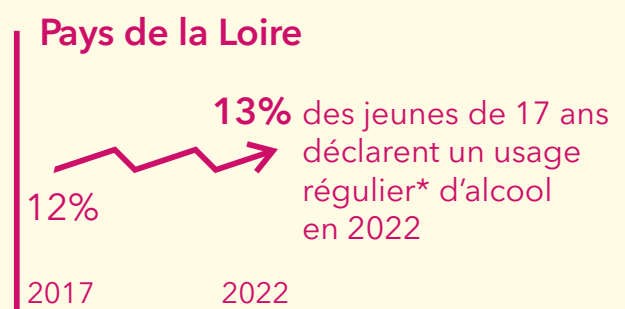
Des consommations en hausse chez les adultes...

(stables au niveau national)



... stables chez les jeunes

(en baisse au niveau national)



* API mensuelle : consommer 6 verres ou plus en une même occasion, au moins une fois par mois,

Usage régulier : au moins 10 consommations dans les 30 derniers jours

Source : Baromètre de Santé publique France 2021, exploitation ORS Pays de la Loire ; Enquête Escapad 2022, OFDT



8 500

passages en lien direct avec l'alcool ont été enregistrés dans les **services d'urgences** de la région en 2023

→ **3/4**

concernent des **hommes**



17 000



Ligériens sont pris en charge* pour des **troubles addictifs** liés à la consommation d'alcool en 2021

→ **59%**

sont des **hommes** de moins de 65 ans



*Habitants en Affection longue durée (ALD), et/ou hospitalisés en court séjour, en psychiatrie ou en soins de suite et de réadaptation pour ou avec un des troubles addictifs liés à la consommation d'alcool

Source : Cartographie des pathologies et des dépenses (Cnam), exploitation ORS Pays de la Loire

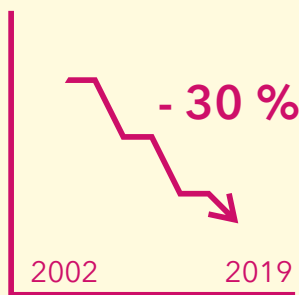
Source : OSCOUR®, Santé publique France Pays de la Loire 2024



Plus de **40 000** décès attribuables à l'alcool en France

Une **mortalité** par pathologies directement liées à la consommation excessive d'alcool **en recul...**

Pays de la Loire



Source : Inserm CépiDC, exploitation ORS Pays de la Loire

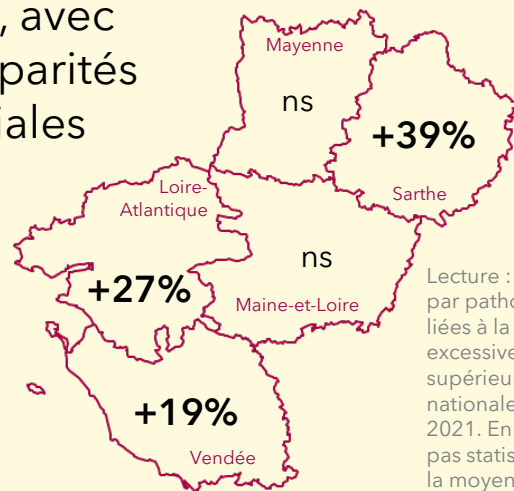
38%



des personnes **tuées** dans la région entre 2019 et 2023, **dans un accident de la route*** l'ont été dans un accident où au moins un conducteur avait un taux d'alcoolémie supérieur à 0,5 g/l

* Où l'alcoolémie des conducteurs est connue
Source : Bilan de la sécurité routière 2023, ONISR

... mais qui reste **supérieure à la moyenne nationale** (+20%), avec des disparités territoriales



Lecture : Le taux de mortalité par pathologies directement liées à la consommation excessive d'alcool en Sarthe est supérieur de 39% à la moyenne nationale sur la période 2017-2021. En Mayenne ce taux n'est pas statistiquement différent de la moyenne nationale (ns).

Ces "Chiffres-clés" sont réalisés par l'ORS Pays de la Loire à l'occasion du **Dry January 2025**, en partenariat avec l'Association Addictions France, structure ambassadrice dans la région.

Observatoire régional de la santé des Pays de la Loire • accueil@orspaysdelaloire.com • www.orspaysdelaloire.com • [in](https://www.linkedin.com/company/orspaysdelaloire)

L'ORS des Pays de la Loire autorise l'utilisation et la reproduction des résultats de cette infographie sous réserve de la mention des sources.

© Icones : Vupar



RÉGION PAYS DE LA LOIRE

